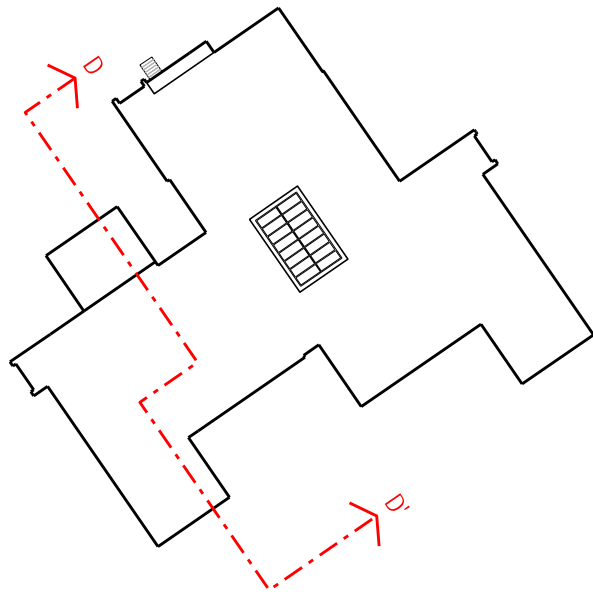


- Legenda
- Stávající konstrukce - pórobetonové tvárnice / panely
- Stávající konstrukce - ŽB
- Nové konstrukce - pórobetonové tvárnice
- Nové konstrukce - ŽB
- Nové konstrukce - SDK
- Nové konstrukce - dřevěné
- Tepelná izolace - EPS
- Tepelná izolace - minerální vata
- Tepelná izolace - XPS
- Betonová mazanina / anhydrit
- Štěrkopiskový podsyp, drcené kamenivo
- Stávající terén



- A-01
- Malba

Vnitřní omítka

Zdivo z pórobetonových tvárnic / panelů tl. 250 mm

Lepicí a stěrková malta

Kontaktní zateplovací systém z minerální vaty tl. 160 mm

Lepicí stěrka

Sklotextilní síťovina

Základní nátěr pro fasádní omítku

Tenkovrstvá probarvená omítka zrnitostí 1 - 1,5 mm pro použití ETICS

- A-02
- PVC

Samonivelační stěrka

Penetrační nátěr

Anhydritový potěr cca 50 mm

Separální PE fólie

Podlahový polystyren EPS 150 S tl. 220 mm (vedení instalací)

Hydroizolační souvrství

Podkladní vyztužená betonová deska tl. 150 mm

Hutněný štěrkopiskový podsyp

- A-03
- PVC

Samonivelační stěrka

Penetrační nátěr

Anhydritový potěr cca 50 mm

Separální PE fólie

Zvuková izolace tl. 40 mm

Stávající ŽB dutinové panely / ŽB deska tl. 250 mm

SDK podhled / vnitřní omítka

Malba

- A-04
- Kačírek

Ochranná geotextilie

Hydroizolační souvrství

Ochranná geotextilie

Tepelná izolace z pěnového polystyrenu EPS ve spádu, průměrná tl. 240 mm

Parozábrana

Stávající ŽB dutinové panely tl. 250 mm

SDK podhled / vnitřní omítka

Malba

- A-05
- Malba

Vnitřní omítka

Zdivo z pórobetonových tvárnic / panelů tl. 250 mm

Lepicí a stěrková malta

Kontaktní zateplovací systém z minerální vaty tl. 160 mm

+ vodorovné dřevěné latě š. 100 mm

Svislé dřevěné latě 50 x 25 mm, impregnované

+ vzduchová mezera 25 mm

Cementovláknité desky

- A-06
- PVC

Samonivelační stěrka

Penetrační nátěr

Anhydritový potěr cca 50 mm

Separální PE fólie

Podlahový polystyren EPS 150 S tl. 150 mm

Hydroizolační souvrství

Podkladní vyztužená betonová deska tl. 150 mm

Hutněný štěrkopiskový podsyp

- A-07
- Keramická dlažba

Lepicí malta na dlažbu

Hydroizolační stěrka

Penetrační nátěr

Anhydritový potěr / armovaná betonová mazanina tl. cca 50 mm

Separální PE folie

Zvuková izolace tl. 40 mm

Stávající ŽB dutinové panely / ŽB deska tl. 250 mm

SDK podhled / vnitřní omítka

Malba

- A-08
- Dlažba

Terče

Hydroizolační souvrství

Ochranná geotextilie

Tepelná izolace z pěnového polystyrenu EPS ve spádu, průměrná tl. 240 mm

Parozábrana

ŽB deska tl. 250 mm

SDK podhled / vnitřní omítka

Malba

- A-09
- Malba

Vnitřní omítka

Zdivo z pórobetonových tvárnic / panelů tl. 250 mm

Hydroizolace

Lepicí stěrka

Fasádní zateplovací desky z XPS tl. 140 mm

Lepicí stěrka

Sklotextilní síťovina

Základní nátěr pro fasádní omítku

Soklová probarvená omítka pro použití ETICS

- A-10
- Keramická dlažba

Lepicí malta na dlažbu

Hydroizolační stěrka

Anhydritový potěr / armovaná betonová mazanina cca 50 mm

Separální PE fólie

Podlahový polystyren EPS 150 S tl. 220 mm (vedení instalací)

Hydroizolační souvrství

Podkladní vyztužená betonová deska tl. 150 mm

Hutněný štěrkopiskový podsyp

- A-11
- Kačírek

Ochranná geotextilie

Hydroizolační souvrství

Ochranná geotextilie

Tepelná izolace z pěnového polystyrenu EPS ve spádu, průměrná tl. 240 mm

Parozábrana

Dřevěný záklop tl. 25 mm

Dřevěné vaznice 120 / 240 mm + vzduchová mezera

Dřevěný záklop tl. 15 mm

Dřevěný vazník 180 / 400 mm

SDK podhled

Malba

- A-12
- Zámková dlažba, spáry vyplněny spárovacím pískem

Kladecí vrstva, pískové lože tl. 30 - 50 mm

Drcené kamenivo tl. 150 mm

Zhutněný stávající terén

- A-13
- ŽB konstrukce

Hydroizolace

Fasární zateplovací desky z XPS tl. 140 mm / 40 mm

Ochranná a drenážní novopová fólie

- A-14
- Keramická dlažba

Lepicí malta na dlažbu

Penetrační nátěr

Anhydritový potěr

ŽB ke schodiště

Vnitřní omítka

Malba

Paré				Počátek 0/0 (projekt, m) lokální systém	
				Výška ±0.00 (projekt, m) 239,99 m BpV (podlaha 1.NP)	
Projekt		Rekonstrukce domova důchodců			
		Bojčenkova 1099, 198 00 Praha 14 - Černý Most			
Investor		Městská část Praha 14 Bratři Venclíků 1073, 198 21 Praha 9 IČ 00231312			
Architekt či generální projektant		Dvořák architekti, s.r.o. Krakovská 5, 110 00 Praha 1 IČ 27134822 T 776 272 435, E jan.dvorak@d-arch.cz		Ing. Jan Dvořák	
Stupeň		4	DSP		
Část		D	Dokumentace stavebního objektu		
Profese		1.1	Architektonicko-stavební řešení		
Zodpovědný projektant části		Dvořák architekti, s.r.o. Krakovská 5, 110 00 Praha 1 IČ 27134822 T 774 712 435, E katerina.havlova@d-arch.cz		Ing. arch. Kateřina Havlová	
Razítko		Název výkresu		Číslo výkresu	
		Řez D-D'		b.09	
		Datum	Měřítko		
		01/2017	M 1 : 100		
168.Rezy.dgn CAD-soubor		168-4	D.1.1	b.09	a
		projekt	stupeň	část	rev
				číslo výkresu	